

Brugermanual til Neogrids PreHEAT App



PRE HEAT

PÅ FORKANT MED
INTELLIGENT VARMESTYRING

Neogrid Technologies ApS

Niels Jernes Vej 10
DK-9220 Aalborg Øst
Denmark

info@neogrid.dk
www.neogrid.dk

Indholdsfortegnelse

1	Intro – hvordan kommer du i gang	3
1.1	Placering af indeklimaføler	3
1.2	Brugeroprettelse	4
1.3	Bruger log-in.....	5
2	Menupunkter	6
2.1	Overblik – få vist dit forbruget for boligen	6
2.2	Dashboard – detaljeret overblik over dit data.....	7
2.3	Komfortindstillinger – indstilling af rumtemperatur	8
2.4	Anlægsbillede.....	9
2.5	Lokationer	9

1 Intro – hvordan kommer du i gang

Neogrids app tilgås via hjemmesiden app.neogrid.dk. Der findes ingen app på App Store eller Google Play eller lignende. Det er en webbaseret app.

Denne guide er tilregnet dig, der ikke har prøvet Neogrids app før. Den er tiltænkt som et kortfattet overblik over appens mest brugte funktioner. Kapitel 2 er bygget op som hovedmenuen i appen (ikon-menuen i venstre side af skærbilledet). Skulle der opstå tvivl eller spørgsmål, må du endelig kontakte os via info@neogrid.dk eller telefonnummer +45 2093 9814.

1.1 Placering af indeklimaføler



Indeklimaføleren bør placeres i det rum, hvor komforttemperaturen er vigtigst. Det vil i praksis være det rum, man mest befinder sig i, fx stue eller alrum. Den bør monteres på en væg, fx med selvklæbende tape, i 160-180cm højde over gulvet. Undgå at placere den i træk, direkte sollys eller anden varmekilde.

1.2 Brugeroprettelse

Er det første gang, du skal logge ind på app.neogrid.dk? Så skal du oprette dig selv som bruger først.

1. Gå ind på app.neogrid.dk.

E-mail

Kodeord

Husk Mig

LOG IND

REGISTRER GLEMT KODEORD?

Ved at logge ind accepterer du vores brug af cookies til at forbedre brugereoplevelsen af siden. Læs mere om vores brug af cookies her.

2. Tryk på "registrer"

Fulde Navn

E-mail

Kodeord

Gentag Kodeord

REGISTRER

LOG-IND GLEMT KODEORD?

Ved at registrer denne konto accepterer jeg brugen af cookies til at forbedre brugeroplevelsen af siden. Læs mere om vores brug af cookies her.

3. Indtast dine oplysninger og tryk "registrer"
4. Herefter vil blive tilsendt en mail med en registreringskode. Tjek eventuelt din spam-mappe, hvis du ikke umiddelbart modtager denne mail. Du kan kopiere registreringskoden ind i det relevante felt på godkendelsessiden eller du kan følge det link, der er givet i registreringsmailen.
5. Nu er du oprettet som bruger på app.neogrid.dk!

1.3 Bruger log-in

Det første du bliver mødt med, når du besøger app.neogrid.dk er *bruger log-ind* siden

E-mail

Kodeord

Husk Mig

LOG IND

[REGISTRER](#) [GLEMT KODEORD?](#)

Ved at logge ind accepterer du vores brug af cookies til at forbedre brugereoplevelsen af siden. Læs mere om vores brug af cookies [her](#).

Herfra skal du blot udfylde dine oplysninger og trykke *Log ind*. Herefter bliver du viderestillet direkte til menupunktet *Lokationer*, hvor din bolig vil være synlig.

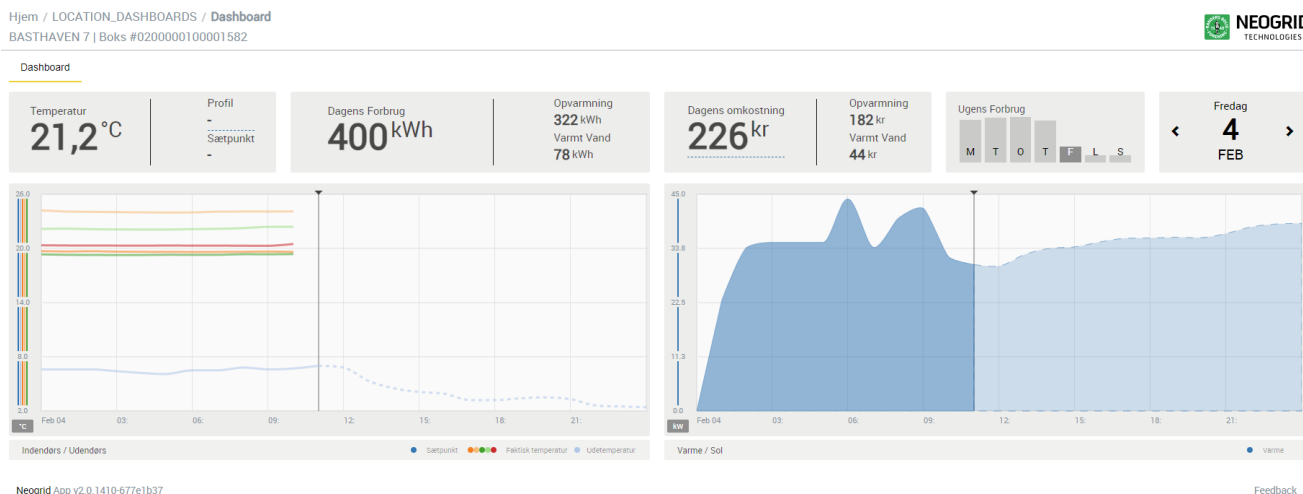
2 Menupunkter

I de næste afsnit, vil vi gennemgå de forskellige menupunkter, som ses i venstre side af skærmen, når du er logget ind.



2.1 Overblik – få vist dit forbruget for boligen

Et typisk billede under dette menupunkt kan ses her:

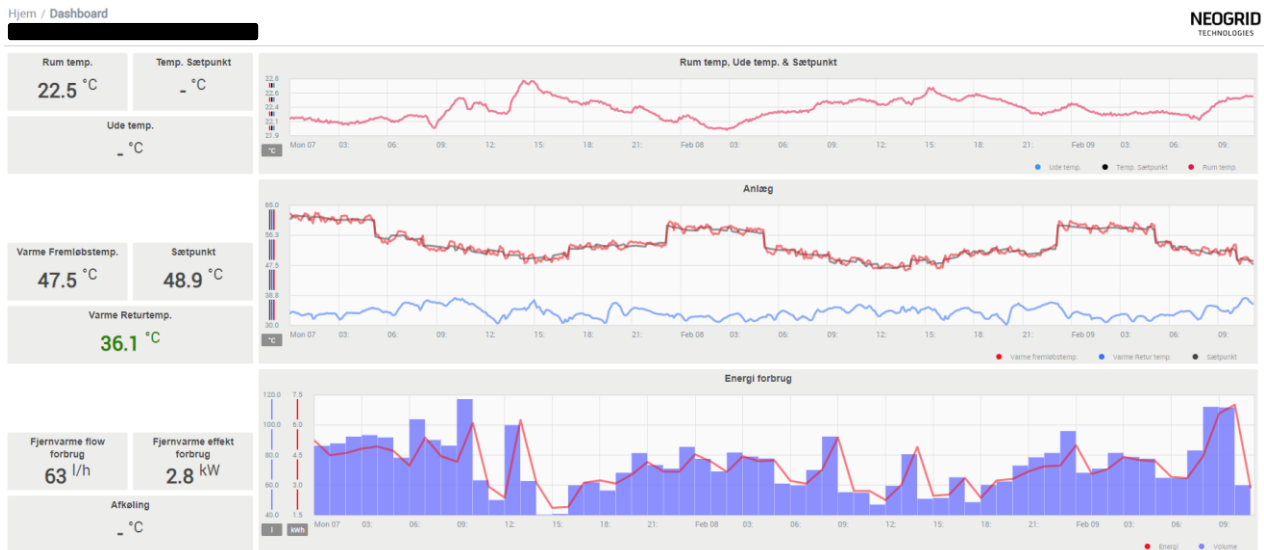


Her er det muligt at aflæse en hurtig status for din bolig. Dagens forbrug og temperaturoplysninger er tilgængelige, og der kan, for de fleste grafiske elementer, vises detaljerede oplysninger ved at holde musen over fx et graf-element. Datoen kan endvidere ændres i øverste højre hjørne.



2.2 Dashboard – detaljeret overblik over dit data

Dashboardet er for dig, der vil se temperatur, forbrug og anlægstemperatur for din installation.



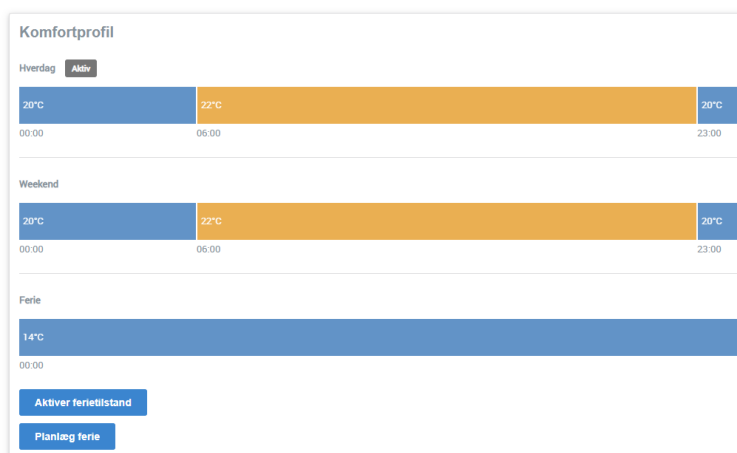
Til venstre finder du øjebliksværdier og til højre tilsvarende data for de seneste 2½ dag. Dashboardet er ind-delt i 3 rækker.

- Den øverste række viser din rumtemperatur, udetemperatur samt din valgte temperatur (sæt-punkt).
- Anden række viser temperaturer i dit varmeanlæg, altså fremløbs- og returtemperatur samt dit fremløbssætpunkt.
- Tredje række viser dit fjernvarmeforbrug fordelt på energi (kWh) og volumen (liter).



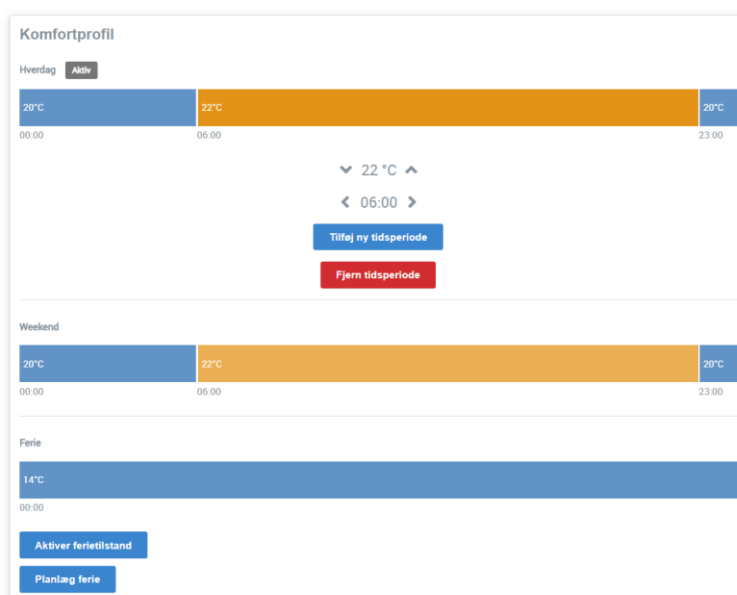
2.3 Komfortindstillinger – indstilling af rumtemperatur

Under menupunktet *komfortindstillinger* er det muligt at indstille temperaturen i boligen.



Her kan du indstille 3 forskellige komfortprofiler, alt efter hvilken temperatur du ønsker i henholdsvis: *Hverdag*, *Weekend* og *Ferie*. Dette er relevant, hvis du fx ønsker en natsænkning af temperaturen.

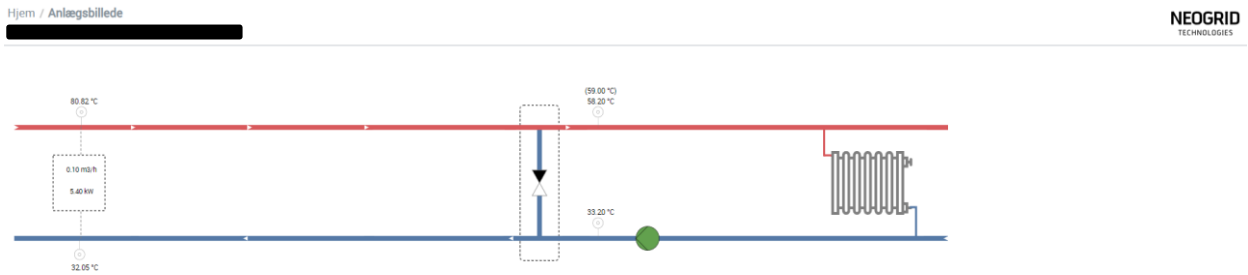
- **Aktivering af ferieprofil:** Ferieprofilen kan aktiveres øjeblikkeligt eller planlægges, når du ved, hvornår du er på ferie. Dette gøres nederst i venstre hjørne af sidevisningen.
- **Ændring af temperatur og tidsperioder:** På en komfortprofil kan de enkelte tidsperioder markeres med musen, hvorefter temperaturen og tidsperiodens starttidspunkt kan ændres umiddelbart nedenunder. Du kan desuden drag-and-drop tidsperiodernes start- og sluttidspunkter med musen.
- **Tilføjelse af en tidsperiode:** Hvis du har markeret en tidsperiode, og herefter trykker på knappen *Tilføj ny tidsperiode*, vil den markerede tidsperiode blive delt i 2 lige store tidsperioder, som herefter kan indstilles efter dine ønsker. På denne måde kan du tilføje et vilkårligt antal tidsperioder, og dertil variere din komforttemperatur over hele døgnet.





2.4 Anlægsbillede

Her kan du finde et anlægs/CTS billede af din varmeinstallation, med øjebliksværdier på relevante målepunkter.



2.5 Lokationer

Under menupunktet *Lokationer* vil din bolig være synlig. Som almindelig bruger skal du ikke forholde dig til denne side.

Hjem / Lokationer

NEOGRID TECHNOLOGIES

Vælg	Adresse	Boksserienummer	Status	Handlinger
<input checked="" type="radio"/>	[Redacted]	[Redacted]	OFFLINE	

Neogrid App v2.0.1421-1f1b4d3b

Feedback