

Bornholms Spildevand

Kloakprojekt i Østermarie

Informationsmøde 28.06.2022

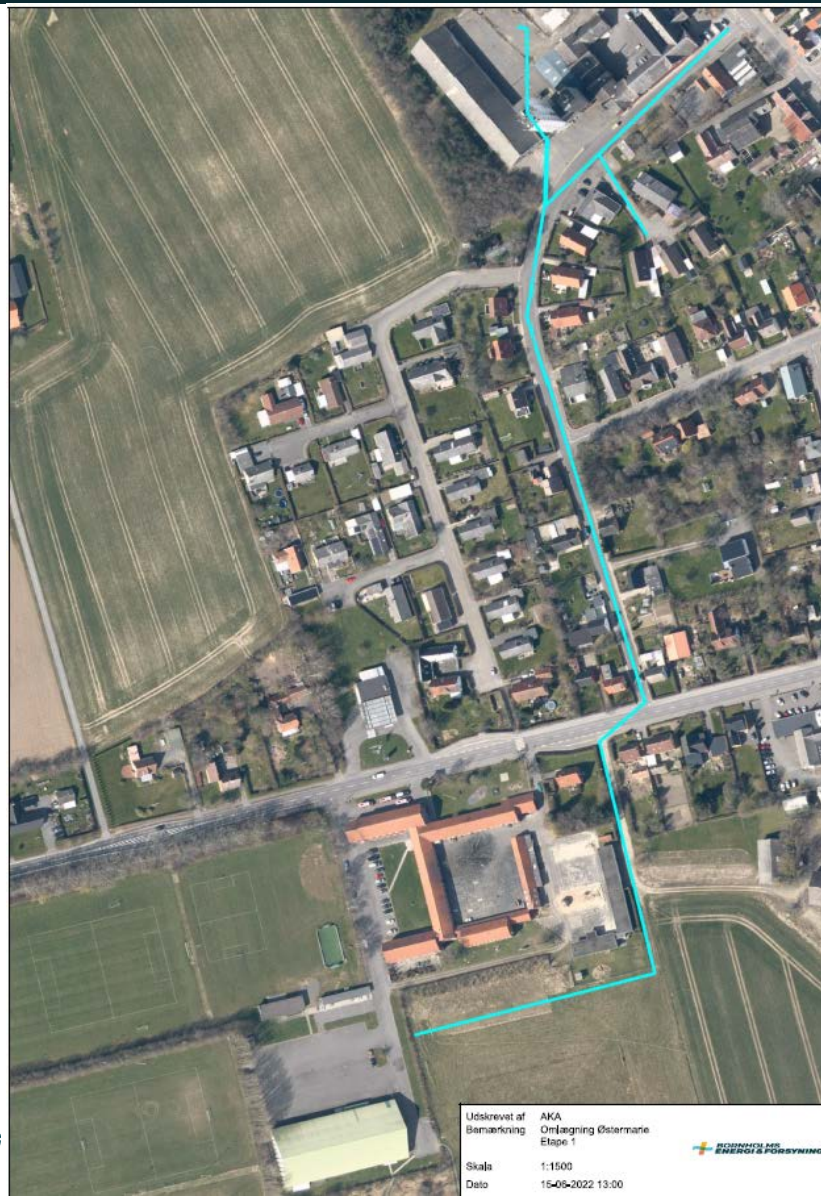
Dagsorden

- Velkomst og formål med mødet
- Hvad skal der ske – og hvorfor
- Hvad betyder det for mig?
- Myndighedsprocessen
- Næste step – tidsplan mv
- Praktiske forhold
- Spørgsmål

Hvad skal der ske – og hvorfor

- Hvad skal der ske:
 - Renovering/omlægning af gamle kloakker
 - Separering – adskillelse af regnvand og spildevand
- Hvorfor:
 - Overløb til Gyldens Å
 - Fjerne regnvand og overfladevand fra systemet
 - Fortsættelse af senere års tiltag

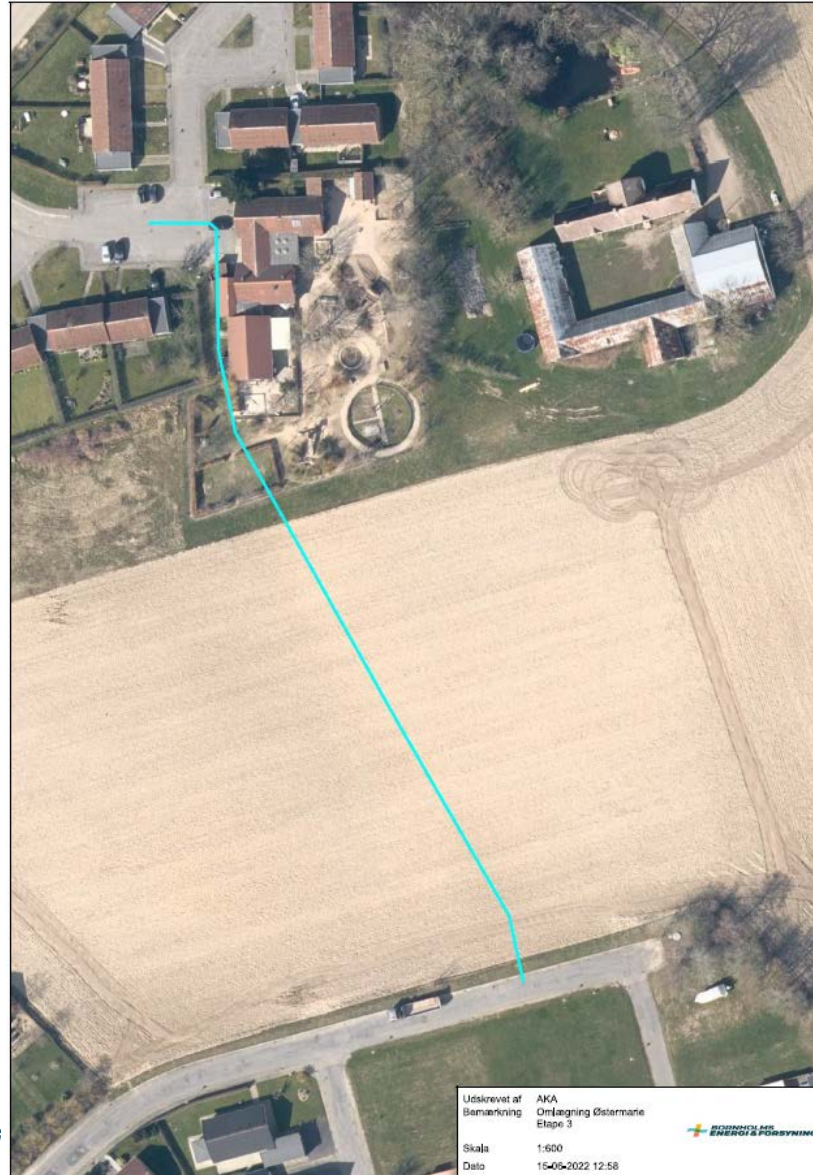
Projektet – etape 9



Projektet – etape 10



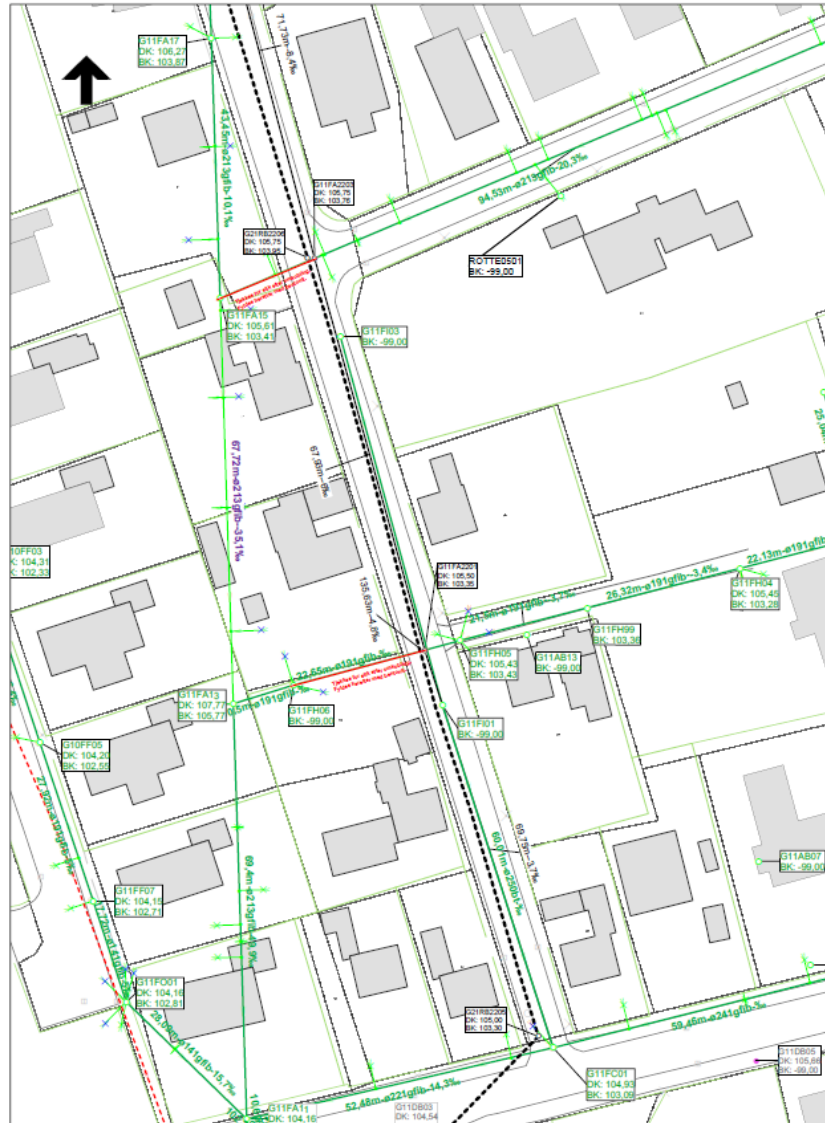
Projektet – etape 11



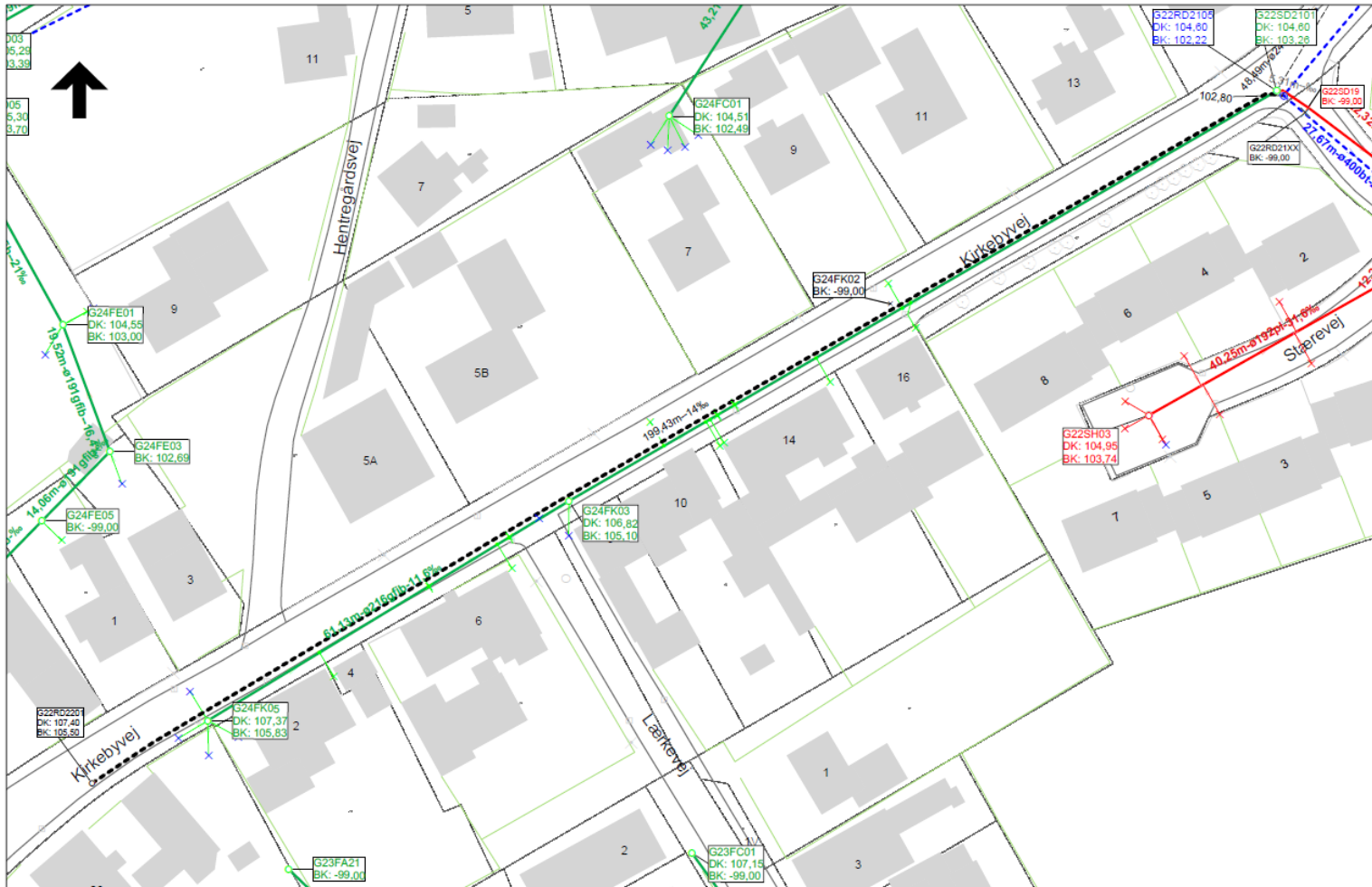
Hvad betyder det for mig?

- Spildevandskloakken forbliver uændret – du får en ny regnvandsbrønd ved skel:
 - Separering – adskillelse af regnvand som skal ledes til den nye regnvandsbrønd.
- Spildevandskloakken tilkobler vi - du får en ny regnvandsbrønd ved skel:
 - Separering – adskillelse af regnvand som skal ledes til den nye regnvandsbrønd
- Spildevandskloakken omlægges - du får 2 nye brønde (spildevand og regnvand) ved skel:
 - Omlægning af kloakken på din ejendom så spildevand tilsluttes ny spildevandsbrønd og regnvand tilsluttes til den nye regnvandsbrønd

Hvad betyder det for mig?



Hvad betyder det for mig?



	Plot nr.	Udleveret af: AKA
	Antal plots:	Skala: 1:500
	Dato: 15-06-2022	
Ny regnvandsledning, Kirkebyvej Østermarie		

Myndighedsprocessen

- Påbudsproces
- Lokal håndtering af regnvand
 - Undersøg evt. om det kan betale sig at etablere f.eks. Faskine
 - Husk at det kræver tilladelse inden etablering
- Hvordan opfylder du påbuddet?
 - Autoriseret kloakmester
 - Færdigmelding
- Ingen hjælpeordninger for separering af kloak

Næste step

- Tidsplan
- Valg af entreprenør
- Hvornår får I besked

Tidsplan	26	27	28	29	30	31	32	33	34	35	36	37	38	39	40	41	42	43	44	45	46	47	48	49	50	51	52
Borgermøde	■																										
Østermarie Etape 9																											
Licitation						■																					
Orientering								■																			
Udførelse										■	■	■	■	■	■	■	■	■	■	■	■	■	■	■	■	■	■
Beof orientere BRK																										■	
Østermarie Etape 10																											
Licitation						■																					
Orientering								■																			
Udførelse										■	■	■	■	■	■	■	■	■	■	■	■	■	■	■	■	■	■
Beof orientere BRK																											■
Østermarie Etape 11																											
Licitation			■																								
Orientering								■																			
Udførelse										■	■	■	■	■	■	■	■	■	■	■	■	■	■	■	■	■	■
Beof orientere BRK																											■

Praktiske forhold

- Ledningstraceer, trafik mv.
 - Ledningstrace vil så vidt muligt blive etableret i den ene vejbane.
 - Det vil under udførelsen ikke være muligt at parkere ved eller omkring arbejdsområdet.
 - Arbejdsområdet vil løbende flytte sig i takt med etableringen af kloakken.
 - Det kan forventes at Torvegade & Kirkebyvej i perioder vil blive lukket eller delvist lukket for gennemkørsel.
 - Ved krydsninger af indkørsler mv. vil der blive udlagt jernplader over ledningstrace.

Spørgsmål

- Spørg løs!
- Slides på hjemmesiden
- Løbende info på hjemmesiden
- www.beof.dk